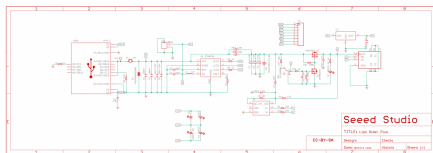
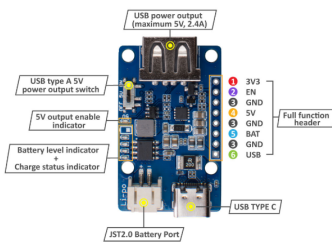


# Lipo Rider Plus

Module électronique de charge de batteries Lipo

- Recharge 5V / 2A par USB Type C
- Courant de sortie 5V / 2.4A PAR USB Type A
- 3.3V @ 250 mA accessible sur une broche
- Capacité de fermer la sortie de courant par contrôle d'une broche
- LED de charge sur la carte, indication de la capacité par LED 4 segments
- 2,5 x 4,1 cm
- circuit simple face sous licence CC-BY-SA (fichiers BRD/SCH fournis)

Doc fabricant : <https://wiki.seedstudio.com/Lipo-Rider-Plus/>



Article extrait de : <https://lesporteslogiques.net/wiki/> - **WIKI Les Portes Logiques**

Adresse : [https://lesporteslogiques.net/wiki/materiel/lipo\\_rider\\_plus](https://lesporteslogiques.net/wiki/materiel/lipo_rider_plus)

Article mis à jour : **2022/06/01 09:48**