

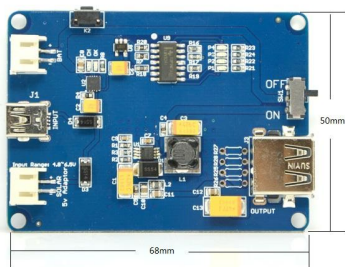
## Lipo Rider Pro

Module électronique de charge de batteries Lipo auquel il est possible d'ajouter un panneau photovoltaïque.

- \* Connecteur batterie JST 2.0
- \* Connecteur panneau solaire JST 2.0.
- \* Recharge 5V par mini-USB
- \* Courant de sortie 5V @ 1A par USB Type A

Doc fabricant : [https://wiki.seeedstudio.com/Lipo\\_Rider\\_Pro/](https://wiki.seeedstudio.com/Lipo_Rider_Pro/)

En appuyant sur le bouton K2, on peut voir l'état de charge de la batterie



Article extrait de : <https://lesporteslogiques.net/wiki/> - **WIKI Les Portes Logiques**

Adresse : [https://lesporteslogiques.net/wiki/materiel/lipo\\_rider\\_pro?rev=1654072247](https://lesporteslogiques.net/wiki/materiel/lipo_rider_pro?rev=1654072247)

Article mis à jour: **2022/06/01 10:30**