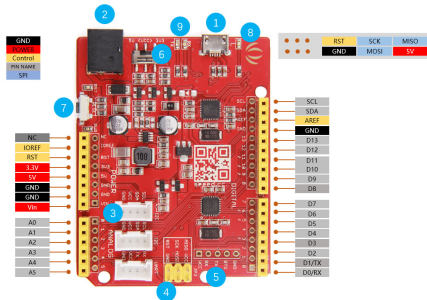


Seeeduino v4

!\ Dans l'IDE Arduino, il faut choisir la carte Duemilanove!

https://wiki.seeedstudio.com/Seeeduino_v4.2/

L'image qui suit concerne la version v4.2...



Article extrait de : <https://lesporteslogiques.net/wiki/> - **WIKI Les Portes Logiques**

Adresse : https://lesporteslogiques.net/wiki/materiel/seeeduino_v4

Article mis à jour: **2022/06/20 22:09**