

[midi](#)  
[son](#)

# Adaptateur MIDI Jack

## Pour quoi?

En quelques mots, avec la miniaturisation de certains matériels de musique, il n'y a pas forcément dans ceux-ci la possibilité de loger physiquement une fiche DIN MIDI.



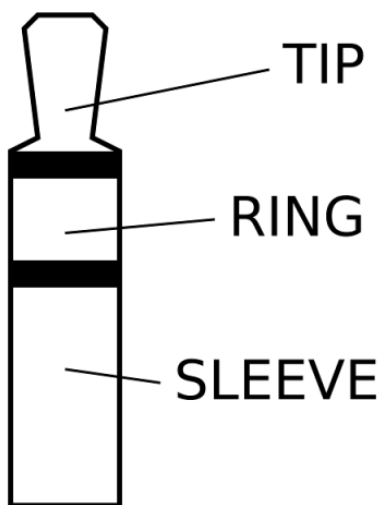
## Concrètement

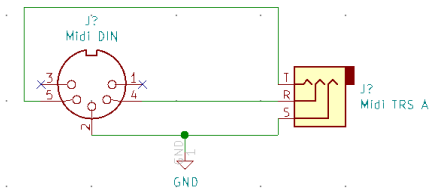
Dans une fiche MIDI au format [DIN](#), il y a 5 broches physiques. Sur ces 5 broches, seules 3 sont utilisées pour transmettre un signal MIDI, un peu comme pour le [DMX](#).

Nous utiliserons donc un connecteur jack stéréo, qui lui aussi, a trois broches.

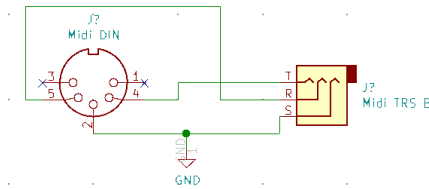
Il existe au moins 2 types de connecteurs TRS utilisés par les constructeurs avant que celui-ci ait été normalisé par l'[association officielle du standard Midi](#). On parle de TRS "**Type A**" (utilisé par Korg et Make Noise, entre autres) et TRS "**Type B**" (utilisé par Arturia et Novation, entre autres). C'est le Type A qui a été officiellement retenu pour le standard Midi 2.0, mais on trouve aussi facilement les deux types de câble dans le commerce.

## Midi TRS Type A (à privilégier)





## Midi TRS Type B



## Liens

- Pour vérifier la compatibilité de votre équipement avec les différentes normes (A ou B) de Midi par connecteur TRS : <https://minimidi.world/>
- Article complet sur la fabrication d'un câble Midi TRS (Type A ou B) : <https://www.midi.org/midi-articles/updated-how-to-make-your-own-3-5mm-mini-stereo-trs-to-midi-5-pin-din-cables>

Article extrait de : <https://lesporteslogiques.net/wiki/> - **WIKI Les Portes Logiques**

Adresse : [https://lesporteslogiques.net/wiki/openatelier/projet/adaptateur\\_midi-jack?rev=1626954421](https://lesporteslogiques.net/wiki/openatelier/projet/adaptateur_midi-jack?rev=1626954421)

Article mis à jour: **2021/07/22 13:47**