

Masque en tissu

Fabrication DIY de masques en tissu pour sortir ©ouvert.

Modèles et conseils méconnus de l'AFNOR !!

Attention protocole non homologué.



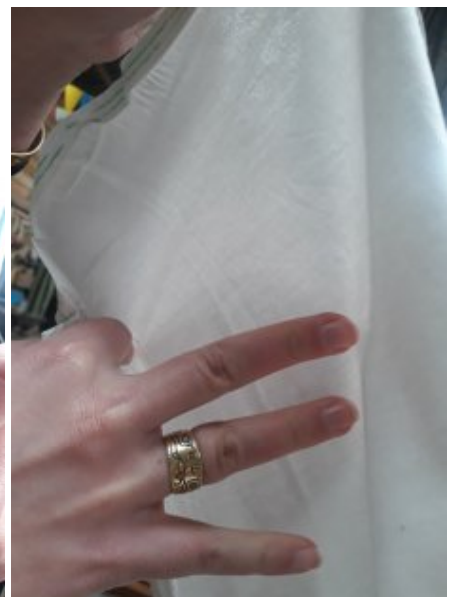
liste matériel :

- tissu dense plus ou moins doux
- tissu plus ou moins dense doux
- biais
- bobine de fil
- fil de fer fin
- 1 machine à coudre
- 1 bonne chaise pour ne pas se faire mal au dos
- 1 gabarit et/ou une règle de mesure
- ciseaux pour textile

1. Choisir le tissu

Dans l'idéal il faut un tissu dense. Pour cela, regarder le tissu tendu vers la lumière.

La transparence ne doit pas être trop importante, le tissu doit avoir un maximum de fil mais il faut aussi trouver un juste milieu entre "pouvoir respirer" et "être un minimum protégé-e"



Le tissu bleu est trop fin s'il n'est pas couplé avec un tissu plus dense.
Il est aussi possible de couper 2 morceaux à disposer l'un sur l'autre.

Les tissus utilisés doivent être résistants au lavage à 60°C, mieux vaut prendre directement des bons tissus (pas "trop" usagés).

2. Mesurer le tissu et découper

gabarit / dimension :

longueur : 21 cm

largeur : 20 cm

Sur de grandes longueurs, il est plus facile de tracer directement les pièces à la règle.



Couper et préparer les tissus en joignant les 2 endroits l'un contre l'autre



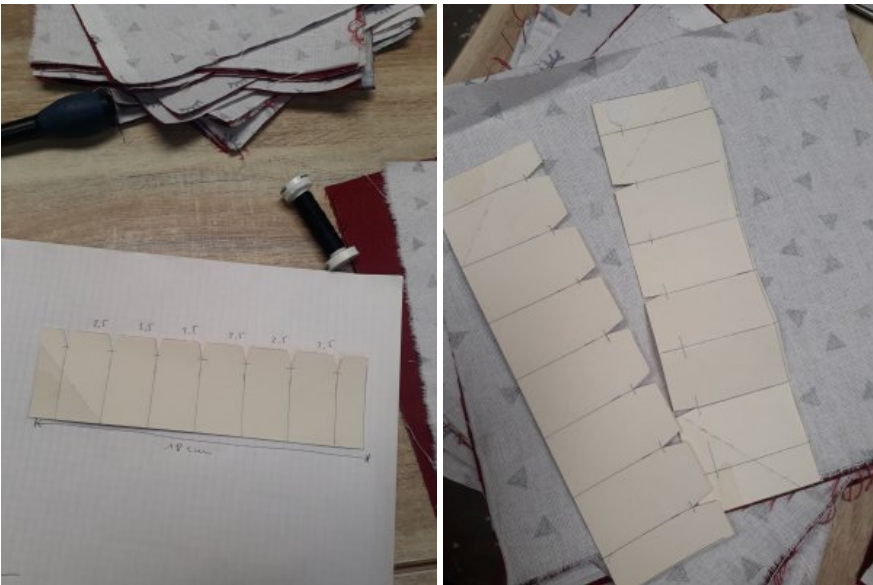
3. Coudre les 2 longueurs (21 cm) à 1 cm du bord



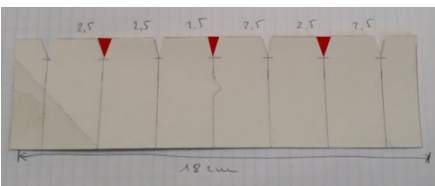
4. Retourner l'ouvrage de façon à mettre les tissus sur leurs endroits



5. Réaliser un gabarit pour le marquage des plis



Placer le gabarit sur la largeur (20cm) et faire une marque au milieu et de chaque côté



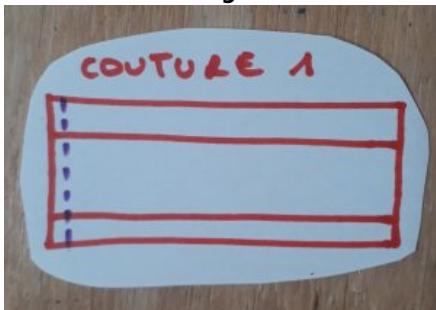


6. Plier (épingler) et coudre UN SEUL des deux côtés

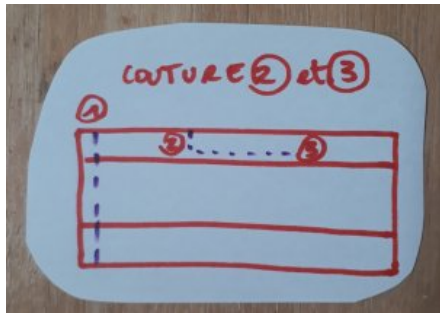
Pour faciliter la tenue du pliage (et ne pas être obligé-e d'épingler), repasser le pli avec un fer.



7. 1ere couture à gauche



8. Installer le fil de fer



Remerciements à Rozenn et Anaïs pour ses conseils et la transmission de savoirs, à Julia et Rosanne pour leurs découpes

Article extrait de : <https://lesporteslogiques.net/wiki/> - **WIKI Les Portes Logiques**

Adresse : https://lesporteslogiques.net/wiki/openatelier/projet/masque_en_tissu?rev=1590504897

Article mis à jour: 2020/05/26 16:54