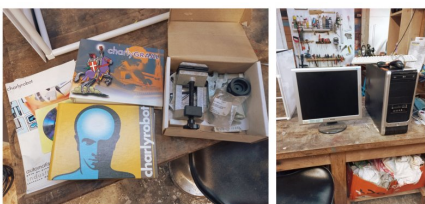


[fabrication](#), [fraiseuse](#), [cnc](#), [em](#), [6r](#)

# CNC Charlyrobot

Machine donnée par le Bâtiment CFA Finistère de Quimper le 28 février 2023, merci!

Documentation en construction



## Mise en service

[CNC Charlyrobot, mise en service](#)

## Usage

## Ressources

Article extrait de : <https://lesporteslogiques.net/wiki/> - **WIKI Les Portes Logiques**

Adresse : [https://lesporteslogiques.net/wiki/outil/cnc\\_charlyrobot/start](https://lesporteslogiques.net/wiki/outil/cnc_charlyrobot/start)

Article mis à jour: **2023/03/14 16:47**