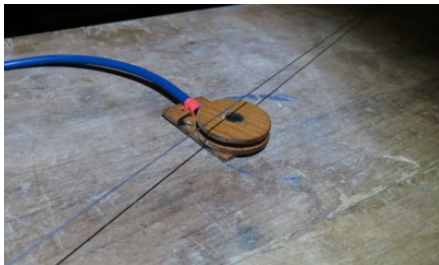


# INFRA

## Infra PickUp



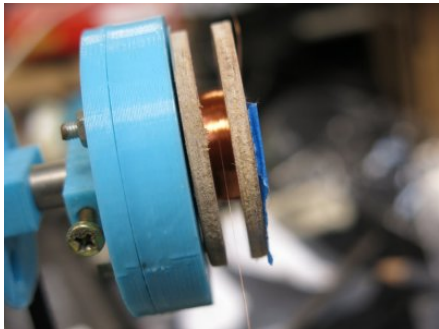
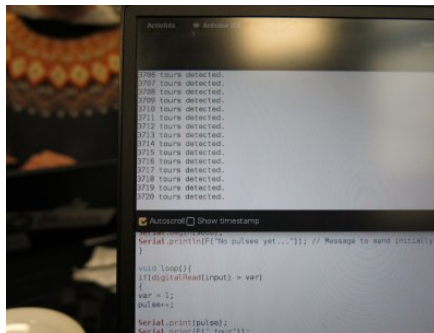
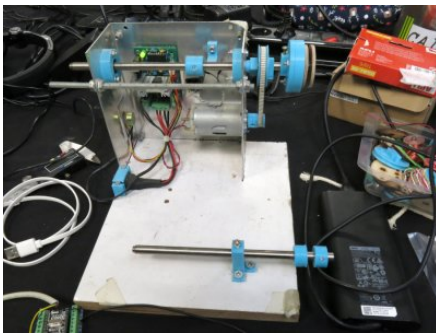
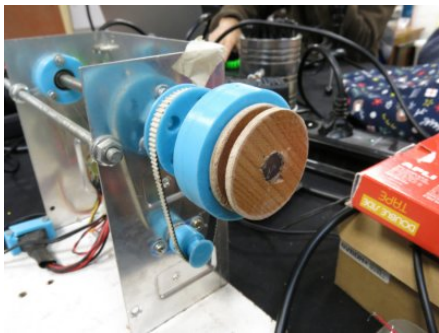
Profiter de ces beaux jours d'automne pour se chauffer au néons et ressortir la petite bobineuse pour créer un mirco

### la base infrastructurelle

- Deux disques de cp plaqué de 3 mm découper à la scie cloche
- Un aimant Alnico de 10mm de diamètre
- Du fil enamel de 0,063mm de diamètre
- Une plaque rectangulaire pour insérer les œillets et fixer le câbles audio

### le bobinage

- Un petit programme arduino pour compter les tour de bobines (grâce à un aimant placer sur l'axe de rotation et interrupteur reed)
  - récupérer ici : <https://forum.arduino.cc/t/simple-pulse-counter/519930>
- Environs 3500 tours



### assemblage

- La bobine et la base sont collés à l'epoxy



## trempage

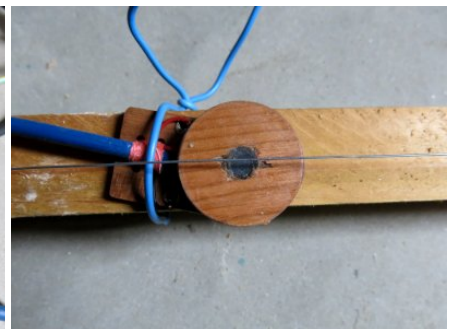
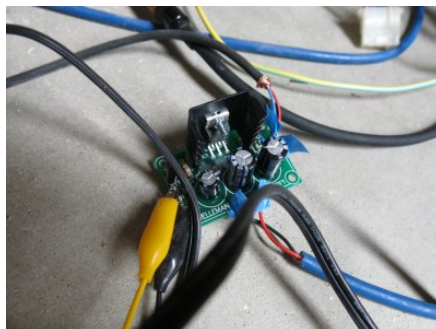
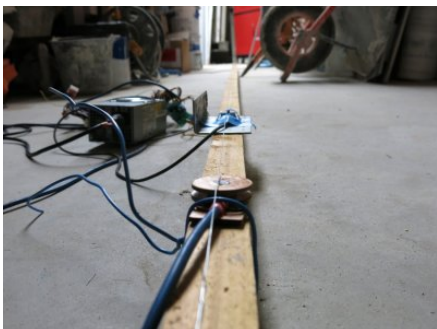
- Pour donner à l'ensemble un peu d'homogénéité et surtout protéger la bobine le tout est laissé trempé dans de la paraffine jusqu'à temps qu'il n'y ai plus de petites bulles

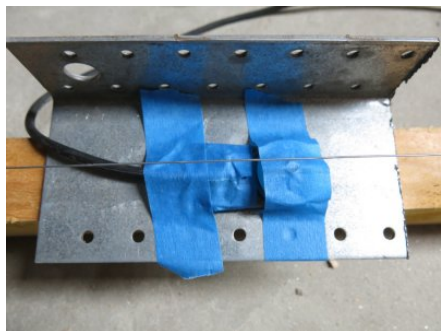


## essai infrabassique avec retour d'informations



- Ça fonctionne plutôt bien au niveau des infras
- Ajout d'un second micro (caché sous le scotch bleu)
- Câblage du gros micro et du petit avec un ampli mono 7W pour créer un feedback de résonances





## Infra graphique

Dérive dans les images semi-graphiques. Avant le graphisme «hi-res». Journal : [infra-graphique](#)

## Quaternion

Article extrait de : <https://lesporteslogiques.net/wiki/> - **WIKI Les Portes Logiques**

Adresse : [https://lesporteslogiques.net/wiki/recherche/residence\\_infra/start?rev=1731415832](https://lesporteslogiques.net/wiki/recherche/residence_infra/start?rev=1731415832)

Article mis à jour: **2024/11/12 13:50**