

# Logiciels de dessin en 2D bitmap

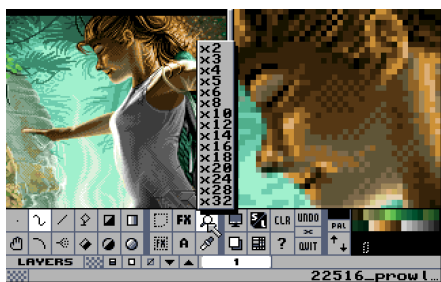
(page créée le 12 avril 2022)

## En ligne

- [Kleki \(en français\)](#) : facile de prise en main /!\ exports uniquement en .png
- <https://www.youidraw.com/apps/painter/#> (pas super intuitif)
- <https://sketch.io/sketchpad/> (à priori permet d'incorporer des images) (moins intuitif mais + performant et fait des dessins en vecteurs mais demande plus de ressources à l'ordinateur)
- <https://www.piskelapp.com/>
- <https://magma.com> appli super performante, permet de dessiner à plusieurs mais interface compliquée pour le commun des mortels
- <https://www.pixilart.com/draw?ref=home-page> (appli bien pour du pixel art, interface graphique plutôt intuitive)

## Logiciels

### GrafX2



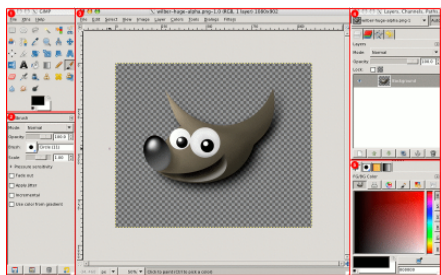
«GrafX2 is a bitmap paint program inspired by the Amiga programs Deluxe Paint and Brilliance. Specialized in 256-color drawing, it includes a very large number of tools and effects that make it particularly suitable for pixel art, game graphics, and generally any detailed graphics painted with a mouse.»

Premières versions en 1996!

```
sudo apt install grafx2 # @Tenko, Debian 12, 20250702
```

- site du projet <https://pulkomandy.tk/projects/GrafX2/wiki>
- how-to <http://grafx2.chez.com/>

### The GIMP



GIMP (GNU Image Manipulation Program) est un logiciel libre et open source de retouche et de création d'images. Il constitue une alternative gratuite à des logiciels propriétaires et payants comme Adobe Photoshop.

GIMP propose une large palette d'outils :

- Des outils de sélection avancés pour isoler des parties spécifiques d'une image.
- Des outils de dessin et de peinture pour créer des illustrations.

- Des filtres et effets pour améliorer ou transformer vos images.
- La prise en charge des calques, permettant de travailler sur différentes parties d'une image de manière non destructive.

Disponible pour Linux, macOS et Windows

- <https://www.gimp.org/>

## Krita

- [Krita](#) (qui possède un super wiki)

possibilités de télécharger des versions ultérieures grâce aux [archives du site](#)

## Pinta

- <https://www.pinta-project.com/>
- <https://www.pinta-project.com/user-guide/>

## Drawing

<https://maoschanz.github.io/drawing/>

## mtPaint

- <http://mtpaint.sourceforge.net/>
- [http://mtpaint.sourceforge.net/handbook/en\\_GB/chap\\_00.html](http://mtpaint.sourceforge.net/handbook/en_GB/chap_00.html)

Le plus simple à prendre en main pour les enfants ?

Article extrait de : <https://lesporteslogiques.net/wiki/> - **WIKI Les Portes Logiques**  
Adresse : [https://lesporteslogiques.net/wiki/ressource/logiciel/logiciels\\_dessin\\_2d?rev=1751552579](https://lesporteslogiques.net/wiki/ressource/logiciel/logiciels_dessin_2d?rev=1751552579)  
Article mis à jour: **2025/07/03 16:22**